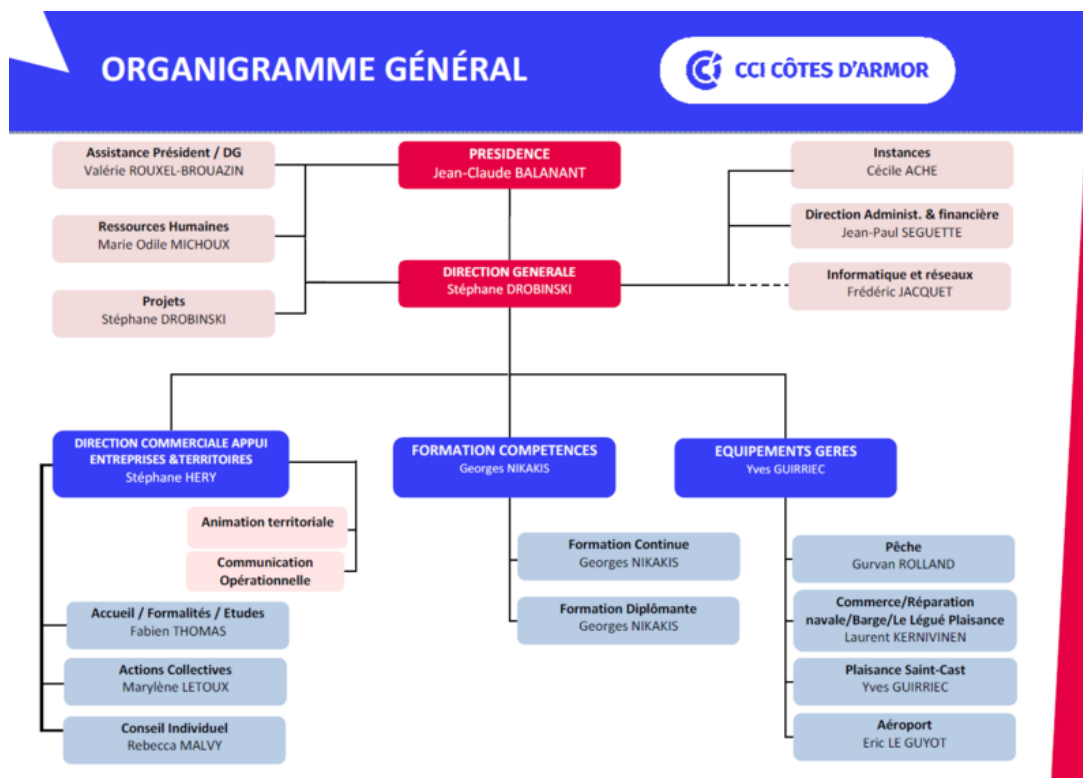


160 COLLABORATEURS SUR LE TERRAIN

La CCI Côtes d'Armor est structurée en plusieurs directions visant à mettre en oeuvre la stratégie élaborée par les élus et à répondre aux besoins de nos ressortissants.

ORGANIGRAMME GÉNÉRAL



LES DIRECTIONS

Direction Générale : **Stéphane DROBINSKI**

Direction établissements gérés	Direction commerciale appui aux entreprises et territoires	Direction administrative et financière	Direction formation
--------------------------------	--	--	---------------------

LA DIRECTION GÉNÉRALE

Garante de l'application de la politique initiée par les élus, la Direction Générale donne l'impulsion aux différentes directions. Cette direction a en charge la communication, la démarche qualité ainsi que l'animation territoriale. Elle est dirigée par **Stéphane DROBINSKI**.

LA DIRECTION EQUIPEMENTS GÉRÉS (DEG)

La DEG gère la majorité des ports costarmoricaains de pêche, de commerce et

de réparation navale pour le compte du Conseil départemental des Côtes d'Armor. Elle gère également les ports de plaisance de Saint-Cast et de Saint-Brieuc, la barge de Bréhat ainsi que l'aéroport de Saint-Brieuc. La DEG est pilotée par **Yves GUIRRIEC**.

LA DIRECTION COMMERCIALE APPUI AUX ENTREPRISES ET TERRITOIRES

Cette Direction rassemble tous les conseillers d'entreprise, le Centre de Formalités des Entreprises, et le service Études - Aménagement. Les collaborateurs de la Direction commerciale sont quotidiennement au contact des entreprises afin de connaître leurs besoins et de les accompagner dans leurs projets de développement. La direction commerciale appui aux entreprises et territoires est pilotée par **Stéphane HERY**.

LA DIRECTION ADMINISTRATIVE ET FINANCIERE

La Direction administrative et financière assure la fonction de secrétariat général pour les instances de travail des élus. Rassemblant l'ensemble des fonctions support (informatique, comptabilité-finances, ressources humaines et moyens généraux), elle veille au quotidien à la bonne organisation des actions et au respect de la législation. Elle est pilotée par **Jean-Paul SEGUETTE**.

LA DIRECTION FORMATION

Aujourd'hui une direction à part entière gérée par **Georges NIKAKIS**, le pôle formation de la CCI Côtes d'Armor contribue au développement des compétences des collaborateurs et des chefs d'entreprises du territoire. Partenaire de proximité des entreprises, nous formons près de 1 700 collaborateurs et accompagnons 250 étudiants en alternance au sein de notre CFA - Centre de Formation des Apprentis à Saint-Brieuc.