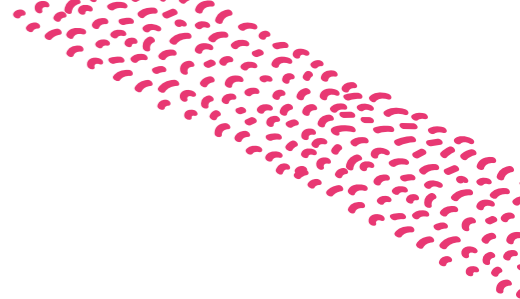


# Plato™

Un réseau d'entreprises de votre CCI

Bien plus qu'un réseau





## **Vous êtes chef d'entreprise**



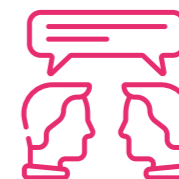
Vous vous questionnez sur la gestion de votre entreprise et de vos salariés ?

**Questionner**



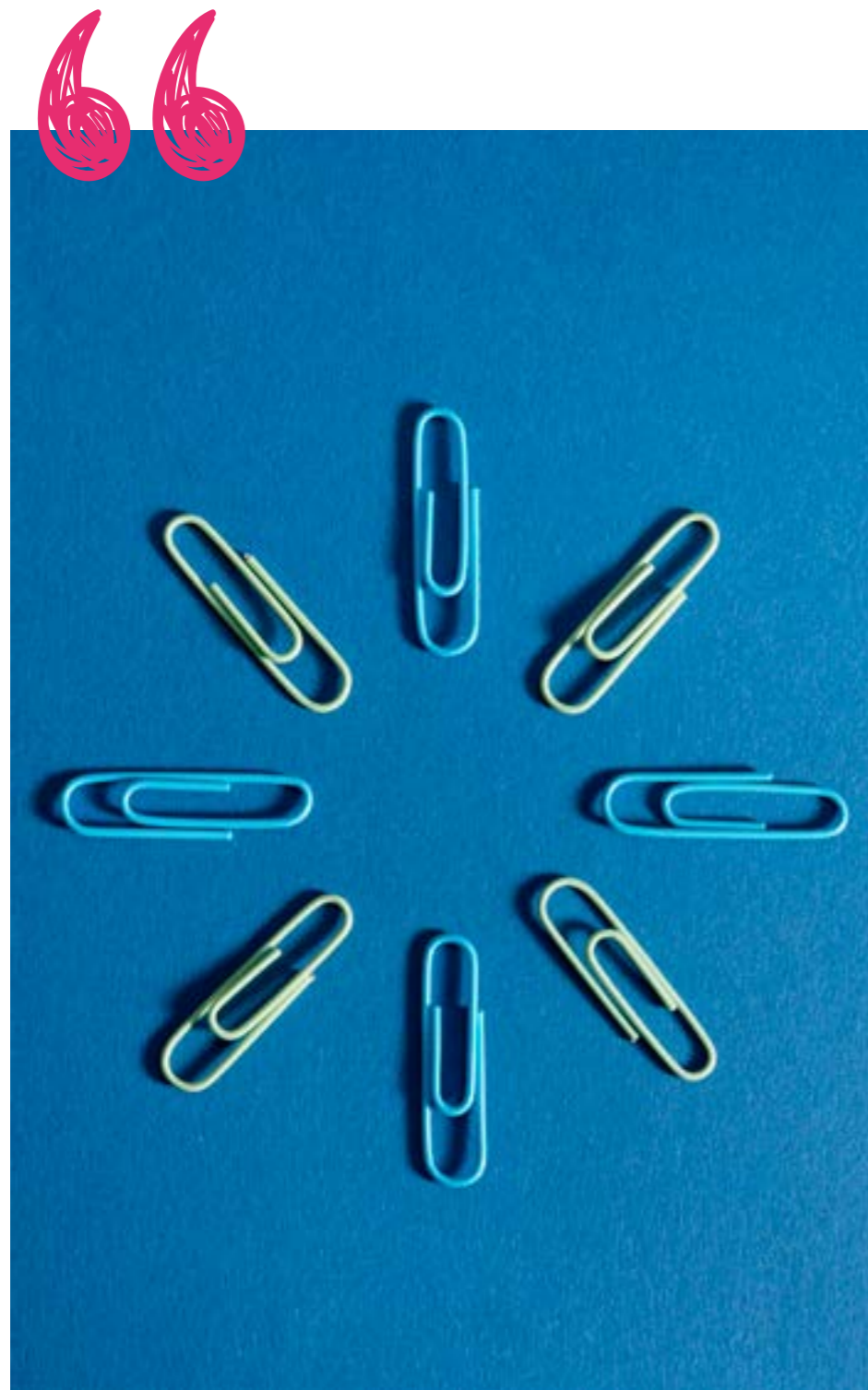
Vous souhaitez échanger avec d'autres dirigeants du territoire ?

**Échanger**



Vous souhaitez intégrer une initiative sérieuse et conviviale, pour acquérir de nouvelles compétences ?

**Partager**



---

Les missions du chefs d'entreprise sont variées  
Ses responsabilités sont nombreuses

**Plato** accompagne les dirigeants dans leur gestion quotidienne de l'entreprise afin qu'ils puissent trouver un soutien pour relever les défis du quotidien !

“  
**Convivialité**  
”

“  
**Partage  
d'expériences**  
”

“  
**Montée en  
compétence**  
”

“  
**Confiance  
mutuelle**  
”

---

---

**20** ans d'existence

**400** Chefs d'entreprise / an  
rejoignent le réseau Plato  
en Bretagne

**10 000** personnes accompagnées  
en Europe en 2019



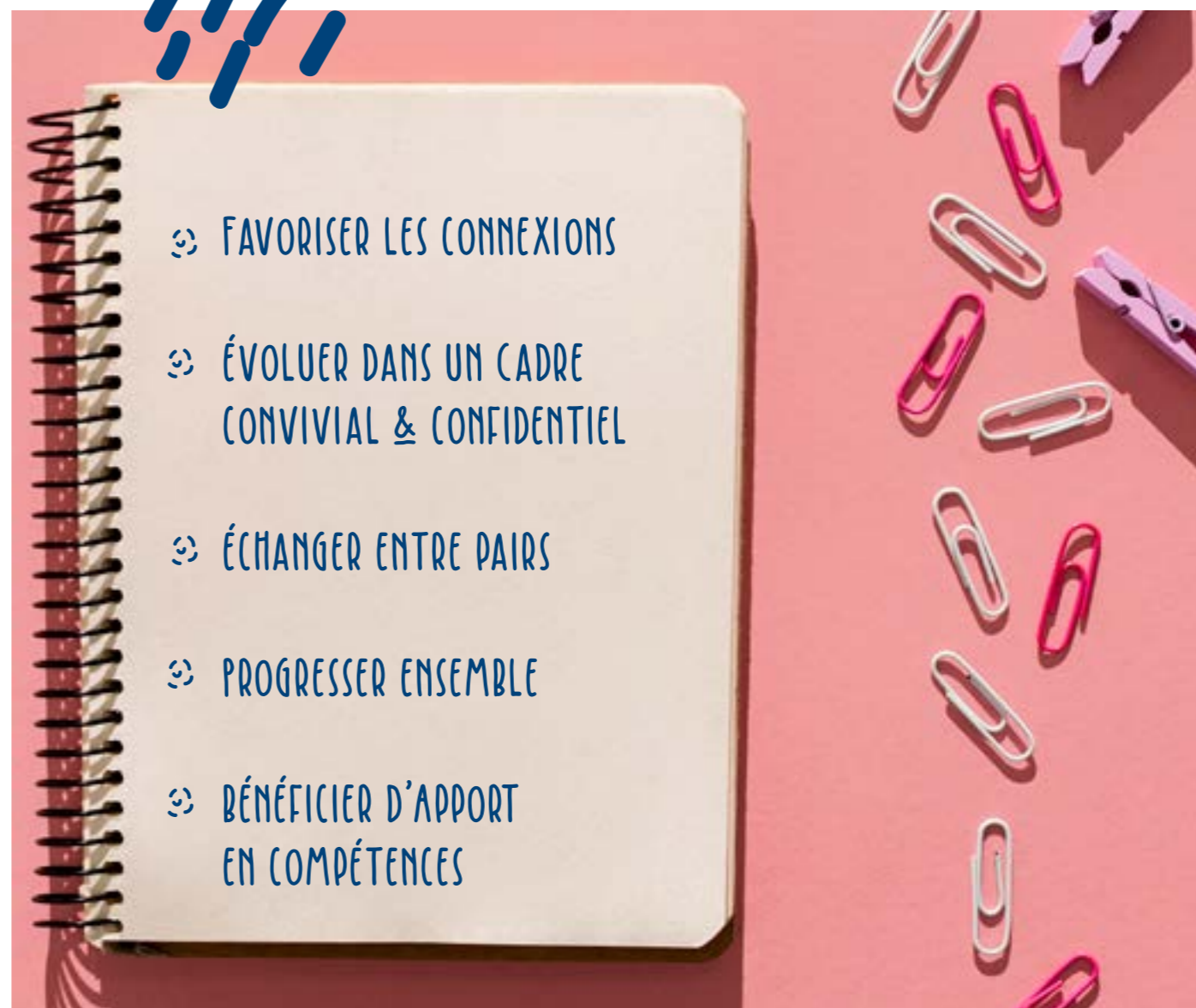
## Les enjeux

**Favoriser les connexions** entre acteurs économiques d'un même territoire

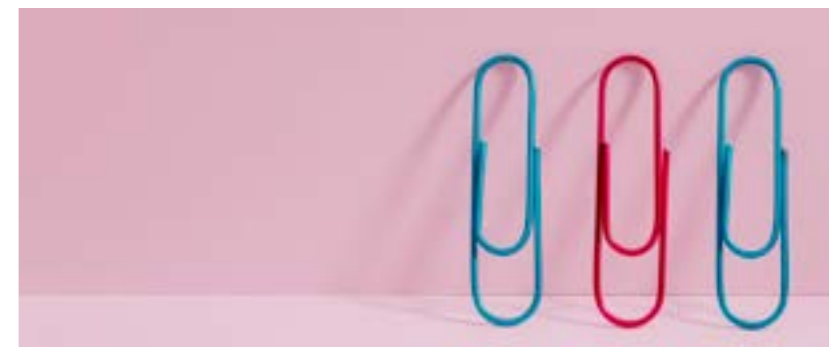
**Créer un cadre convivial et confidentiel** propice aux partages d'informations

**Échanger entre pairs**, se questionner et progresser ensemble sur la gestion quotidienne de votre entreprise

**Se former** en bénéficiant de l'apport en compétences d'experts et de cadres de haut niveau



## Le principe



Largement éprouvé, le format des rencontres Plato permet d'optimiser l'acquisition de compétences et la pratique du co-développement :

### PROGRAMME

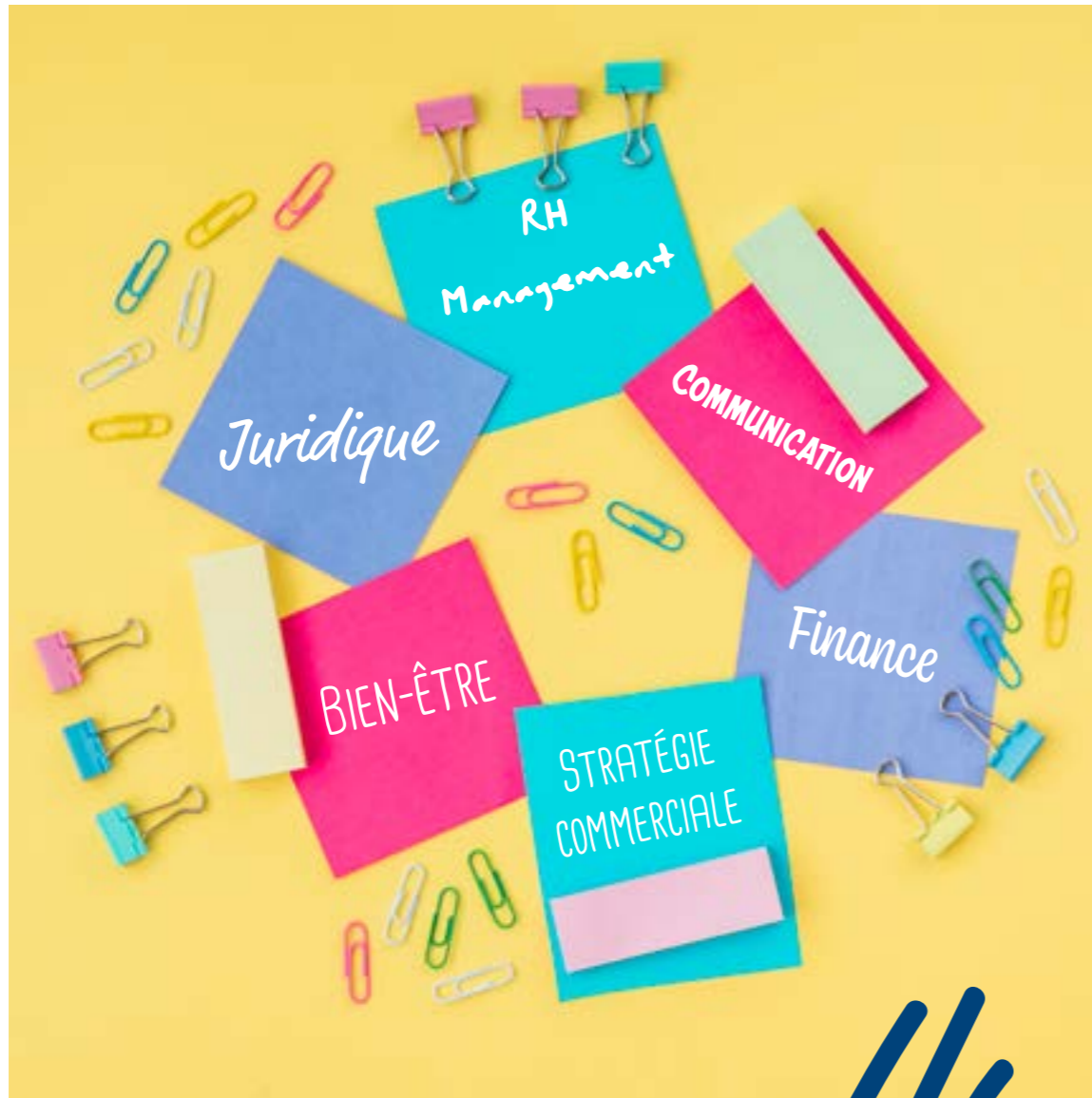
Le programme des sessions est défini en concertation avec les membres du groupe. Il est flexible et s'adapte aux actualités.

### TEMPS FORTS

Durant l'année, des temps forts pour se retrouver : plénières départementale et régionale permettent aux membres Plato de se réunir autour de thématiques fédératrices, sessions inter-groupes, visites d'entreprises, afterwork ...

---

## Plato au plus proche de vos actualités !



### **RH ET MANAGEMENT**

Motivation des collaborateurs, recrutement, gestion d'équipe, gestion des conflits...

### **STRATÉGIE COMMERCIALE**

Fidélisation de la clientèle, business model,...

### **COMMUNICATION**

Stratégie web, faire connaître son entreprise, identité visuelle,...

### **BIEN-ÊTRE DU DIRIGEANT**

Gestion du stress et du temps, tests de personnalité professionnels,...

### **FINANCE ET JURIDIQUE**

Relation avec son banquier, outils de pilotage, protection sociale et juridique,...





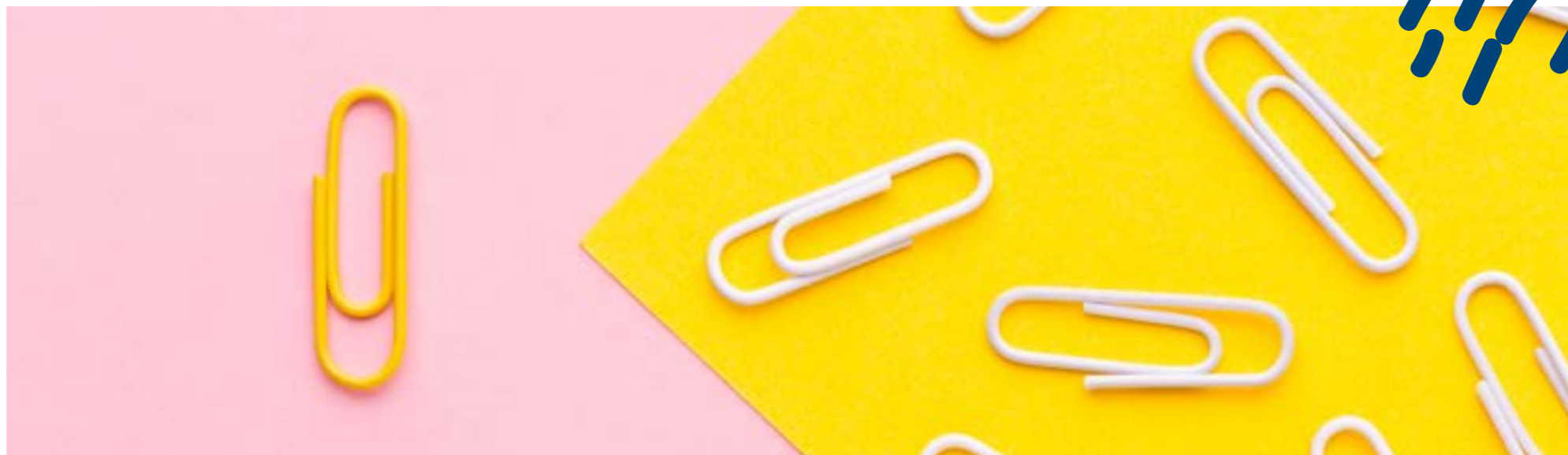
---

## Le réseau Plato vu par ses adhérents



## Rejoignez vite le réseau !

Dans les Côtes d'Armor, il y aura forcément un groupe pour vous !



**90 %**

des chefs d'entreprises sont satisfaits du réseau Plato et se sentent mieux entourés



**8** Groupes

**120** Entreprises



### ADHÉSION

L'adhésion annuelle est de 950 € HT /an. Elle comprend 10 rassemblements par an et 2 à 3 temps-forts inter-groupes.

### Bonus Plato 2020

Pour votre inscription au réseau en 2020, nous vous offrons un RDV coaching individuel par l'un de nos conseillers CCI.

---

## Votre contact

### Magali GIDDIO

Animatrice de réseaux d'entreprises  
Chargée de développement PLATO 22

06 43 06 74 47

