



En 2007, la CCI vous a soutenu
dans les projets de développement
de votre entreprise !

5 700 contacts directs avec
1 787 entreprises différentes et
1 258 créateurs et repreneurs
d'entreprises



RAPPORT D'ACTIVITÉ 2007
SERVICES AUX ENTREPRISES



CHAMBRE DE COMMERCE
ET D'INDUSTRIE
DES CÔTES D'ARMOR
www.cotesdarmor.cci.fr

Pour la Performance des Entreprises

2007, DES TEMPS FORTS

DES MANIFESTATIONS : QUELQUES EXEMPLES PARMIS D'AUTRES...

QUAI DES RÉSEAUX



Echanger, partager les informations et expériences, des atouts supplémentaires pour les dirigeants et leurs salariés. Permettre aux entreprises de connaître les réseaux économiques existants sur le territoire et les rencontrer, cela faisait partie des projets de la CCI. Le 31 mai 2007, **350 personnes** ont répondu « présentes » et une vingtaine de réseaux a pu montrer tout l'intérêt de leurs actions en faveur du développement personnel et professionnel des membres qui y adhèrent.

TRANSMISSION REPRISE D'ENTREPRISES



Transmettre, reprendre une entreprise, un axe essentiel au maintien des entreprises et de l'emploi dans le département, et donc de la vie sociale et économique du territoire. Pour le monde du commerce, de l'artisanat, de l'agriculture, de l'industrie, la problématique de la transmission est identique. Le 29 novembre 2007, se tenait la 4^e édition des « **Rencontres de la transmission/reprise d'entreprises** ». Plus de **400 personnes** ont participé à cette journée organisée conjointement par les Chambres Consulaires du département.

FORMATION



Répondre aux attentes des entreprises dans des domaines de formation novateurs en tenant compte de leurs souhaits d'évolution des compétences, c'est aussi un challenge à relever. Les **15 Responsables Qualité Sécurité Environnement** ont donc mis leur acquis à la disposition des établissements ayant des besoins précis en ce domaine.

DES COMPÉTENCES RECONNUES

DEMARCHE QUALITE



Le **20 septembre 2007**, la Chambre de Commerce et d'Industrie a reçu officiellement le **Cerficat ISO 9001 version 2000** par Claude Girard, Délégué Régional AFAQ Bretagne. Cette démarche qui doit se poursuivre dans le temps a pour objectif principal de mieux répondre à vos attentes pour la performance des entreprises.

ENTREPRENDRE EN FRANCE



La CCI des Côtes d'Armor, par le biais de son espace **Entreprendre En France**, a adhéré à la **démarche qualité** du Conseil National de la Création d'Entreprise depuis 2003. Un audit de contrôle s'est déroulé en **novembre 2007** et a permis de confirmer cette labellisation. Cette démarche permet d'assurer aux porteurs de projets reçus au sein de son unité Création-Reprise, un accompagnement de qualité à travers **10 points d'engagement**.



VOUS CONSEILLER ET CONSTRUIRE VOS PROJETS

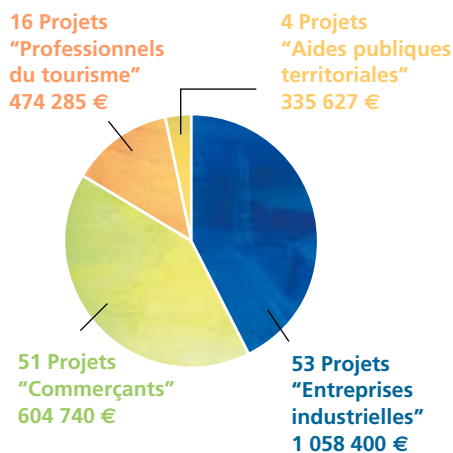
FINANCEMENT

En 2007, 124 dossiers d'aides traités par les conseillers de la CCI...

pour un montant d'investissements d'environ **15 millions d'euros** et un montant de subventions total de **2,5 millions d'euros**. Permettant la création de **148 emplois** dans l'industrie et le commerce ... afin de développer l'activité des entreprises dans les domaines suivants :

- l'immobilier
- l'investissement
- le recrutement
- le conseil
- l'exportation

Nombre de projets traités et montant des subventions obtenues (par catégorie d'entreprises)



DÉVELOPPEMENT

1 109 contacts apportant une « valeur ajoutée » aux fonctions essentielles de l'entreprise :

- **Développement international** : conseils techniques, informations commerciales aux entreprises voulant se lancer ou se développer à l'exportation. Accompagnement sur les salons internationaux, « Rendez-Vous du Commerce Extérieur », « Cap Export ».
- **Ressources Humaines** : mise en place d'outils et de méthodes permettant d'optimiser la fonction RH (Performance Bretagne Ressources Humaines Plus).
- **Outils de production** : identification et optimisation des gains de productivité possibles, innovation.
- **Gestion des déchets** : la gestion des déchets fait l'objet d'un accompagnement spécialisé pour rechercher des solutions adaptées aux contraintes des entreprises.
- **Environnement et Sécurité** : accompagnement des entreprises lors du dépôt en préfecture d'un dossier « Installations Classées ».
- **Action commerciale** : listes d'entreprises ciblées pour des actions de marketing direct, études de marché, accompagnement sur des salons...
- **Cap Qualité Tourisme** : démarche de conseil et d'accompagnement des professionnels du tourisme du département. 3 journées en entreprise pour évaluer, hiérarchiser les actions prioritaires et épauler le chef d'entreprise dans leur mise en oeuvre. 39 entreprises concernées en 2007.

« Avec Achatville, enfin le commerce en ligne »



Walter et Laurence d'Alterio Cap Horn (Dinan)

Le Net, nous avions envie de nous y mettre mais les coûts nous semblaient prohibitifs. Alors quand nous avons reçu fin 2006 une invitation pour une réunion d'information sur Achatville, nous avons sauté sur l'occasion ! Nous avons souscrit au pack autonomie avec vente en ligne. Nos vêtements marins et notre décoration marine se vendent très bien. C'est même allé au-delà de nos attentes ! Je pense que sans Achatville, on ne se serait pas lancé dans le e-commerce aussi rapidement... Le prix est séduisant, l'utilisation et la mise à jour faciles, bref, nous sommes très satisfaits !

VOUS INFORMER

- **3 050 personnes** nous ont sollicités pour permettre l'élaboration de leurs fichiers marketing et ainsi préparer leurs actions commerciales. Les recherches d'information constituent pour les entreprises un moyen d'anticipation face aux évolutions économiques.
- **320 dirigeants d'entreprises** ont souhaité recevoir chaque jour le « **Flash presse** » par courriel et ont sollicité ensuite les compléments d'informations liés aux articles retenus.

En fonction des demandes et des besoins, des lettres spécifiques ont été diffusées :

- « **Objectif International** » : **453** personnes ou entreprises intéressées ou concernées par l'exportation ont reçu régulièrement cette lettre d'information (10 numéros).
- « **uca.com** » : **4** numéros diffusés à destination des **66** responsables d'Unions Commerciales.
- « **Bull-agro** » : **5** numéros envoyés par mail à **65** personnes qui comportent un relevé d'article ou dossier permettant une veille sur l'agroalimentaire.

En collaboration avec les autres CCI du département, le pôle Information a développé une veille sur le Pôle Mer.

- **1 532 personnes** ont bénéficié gratuitement d'apport de connaissances par le biais de réunions à thème ou conférences. Les sujets relevant de l'actualité juridique, sociale, technique ou économique ont généré ensuite des demandes de contacts personnalisés.

GARANTIR ET FACILITER LES FORMALITES DES ENTREPRISES

16 827 formalités effectuées en 2007 accompagnées de conseils réglementaires.

7 170 prestations effectuées par le centre de formalités des entreprises.

5 723 formalités « Export » :

- Visas sur certificats d'origine et factures pour permettre l'expédition de marchandises.
- Carnets « ATA » afin de permettre l'expédition temporaire de marchandises (dans le cadre de salons professionnels notamment).

2 422 dossiers de versement « Taxe d'apprentissage » :

Le montant de la collecte de la taxe d'apprentissage 2007 a été de **4 570 774 €**. 13 établissements de formation ont bénéficié des fonds laissés disponibles par les entreprises.

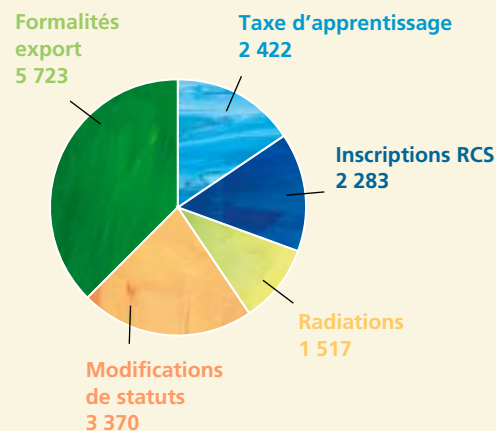
1140 contrats d'apprentissage délivrés par nos services pour vous permettre l'embauche d'un apprenti en traitant votre dossier et en vous conseillant sur le dispositif de l'apprentissage.

282 demandes de financements et d'aides ont été engagées en 2007, soit

1 292 037 € pour des prêts dans le cadre de la gestion du 1% logement.

90 certificats de signature électronique **Chambersign** délivrés depuis le lancement en octobre 2006.

Nature des prestations



VOUS AIDER À RECRUTER DES PERSONNES QUALIFIÉES

Des commerciaux : 133 stagiaires formés et diplômés

- **42 responsables de points de vente ou assistants commerciaux** par l'Institut de Promotion Commerciale - IPC (Niveau Bac + 2).
- **12 commerciaux « terrain »** par l'Institut des Forces de Ventes - IFV (Niveau Bac).
- **22 technico-commerciaux** par la Licence Professionnelle Technico-Commerciale (en partenariat avec l'UCO à Guingamp).
- **32 responsables de rayon ou de points de vente** par la Licence Professionnelle Management des Equipes Commerciales (en partenariat avec l'UCO à Guingamp).
- **25 responsables commerciaux ou responsables d'agence** formés en apprentissage en suivant le BTS Management des Unités Commerciales (en partenariat avec la CCI de St-Malo).

Des professionnels de la qualité : 31 stagiaires de l'IEQT de Saint-Brieuc diplômés

- **16 stagiaires** ont obtenu la Licence Professionnelle « Animateur Qualité » mise en place par la CCI et l'IUT de Saint-Brieuc dans le cadre du réseau IEQT (Institut Européen de la Qualité Totale).
- **15 apprentis** ont obtenu le titre homologué Responsable Qualité option Sécurité Environnement. Formation d'un an (niveau Bac + 4) proposée en alternance et développée en partenariat avec le CFAI de Bretagne dans le cadre du réseau IEQT* (Institut Européen de la Qualité Totale).

15 stagiaires formés et diplômés pour les professionnels du tourisme

par le biais des formations proposées en alternance : Contrat de Qualification Professionnelle (CQP) service en salle, assistant de réception.

1 140 contrats d'apprentissage traités par la CCI en 2007 pour vous permettre l'embauche d'un apprenti en traitant votre dossier et en vous conseillant sur le dispositif de l'apprentissage.

IEQT* - La force d'un réseau
7 sites en France : Vichy, Rochefort, Evreux, Lunéville, Rodez, Ajaccio, Saint-Brieuc. Plus de 2 600 qualifiés formés. Des emplois assurés depuis 1989. Taux de placement : 80 % à 6 mois et 93 % à 1 an, dans les métiers de la qualité.
32 stagiaires inscrits sur l'année 2007/2008 à l'IEQT de Saint-Brieuc.



En projet pour 2008

Lancement de la Licence Professionnelle « Animateur Qualité » par la voie de l'alternance.



VOUS FORMER POUR AMÉLIORER VOS CONNAISSANCES

Près de 15 000 heures de formation ont été dispensées à 772 dirigeants et salariés

pour améliorer leurs compétences et s'adapter aux évolutions des marchés, des technologies, des modes de consommation, des réglementations, ...

Nous avons renouvelé et complété nos offres de formation en fonction de vos métiers et de vos préoccupations.



Les principaux thèmes de formations sont les suivants :

- **Les langues étrangères**
5 555 heures de cours - 234 stagiaires
Notamment l'anglais pour exporter ou importer, mais aussi et surtout dans le but de mieux accueillir nos visiteurs étrangers.
- **Le management**
1 841 heures de formation - 90 stagiaires
Pour réussir à motiver ses équipes et atteindre les objectifs commerciaux fixés par les dirigeants.
- **L'informatique et l'Internet**
2 100 heures - 190 stagiaires
Pour répondre aux évolutions technologiques et augmenter la productivité de l'entreprise.

- **La gestion**
825 heures - 75 stagiaires
Pour se donner des outils de suivi et d'analyse des comptes de l'entreprise.
- **Le commercial**
966 heures - 84 stagiaires
Pour booster son chiffre d'affaires en améliorant ses méthodes de vente et son analyse du marché.
- **La création d'entreprise**
3 465 heures - 99 stagiaires
Pour préparer son projet de création et de reprise et se donner les moyens de mettre toutes les chances de son côté pour réussir.

La prise en charge de **375 dossiers AGEFICE** pour faciliter le financement de vos formations.



« Des formations et des formateurs de qualité »



Ludovic Mahé
SARL Cuisines Mahé (Yffiniac)

Mon entreprise a fait appel à la CCI pour deux formations. Nous avons tout d'abord accueilli un intervenant pendant une journée pour travailler sur la vente. Et j'ai été surpris par la qualité du formateur. On sentait qu'il connaissait le « terrain » et les préoccupations du monde professionnel ! La seconde formation que j'ai suivie était axée sur la comptabilité. Il s'agissait pour moi de remettre à niveau des notions acquises lors de mes études. Là encore, l'intervenant était disponible, à l'écoute et surtout pragmatique ! Dans les deux cas, j'ai eu le sentiment que les informations que l'on me donnait étaient réellement applicables dans l'entreprise.



CRÉER UNE ENTREPRISE



1 258 contacts avec des porteurs de projet. 260 entreprises ont été créées après le suivi « Entreprendre En France ».

EEF propose un accompagnement complet du premier rendez-vous au dossier de financement en passant par des sessions de formation et des conseils de spécialistes (avocats, experts-comptables, conseillers CCI, ...).

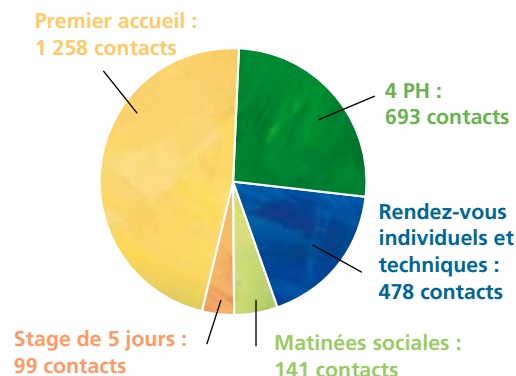
Le nombre de porteurs de projet ayant suivi les prestations du dispositif EEF est de :

- Les 4 Premières Heures de votre entreprise : **693**

- Les matinées sociales : **141**
- Le stage de 5 jours : **99**
- Les rendez-vous individuels et techniques avec des conseillers : **478**

L'espace "Entreprendre En France" de la CCI des Côtes d'Armor est labellisé dans le cadre de la démarche qualité du Conseil National de la Création d'Entreprise depuis 2005. Cette démarche permet d'assurer auprès des porteurs de projet un accompagnement de qualité à travers 10 points d'engagement.

Répartition des prestations effectuées dans le cadre du dispositif «Entreprendre En France»



« Grâce au stage, nous avons su que nous étions dans le bon »



Vincent et Anne Debonne
Vessel'Ann (Plérin)

Nous avons participé au stage « 5 Jours pour Entreprendre » d'abord sans trop de convictions. Avec mon épouse, nous préparions notre projet de magasin (art de la table, épicerie fine, équipement cuisine) depuis deux ans, nous pensions donc ne plus rien apprendre sur les aspects juridiques, financiers, etc. Ce stage a été une vraie surprise. Dans un premier temps, il nous a permis de conforter notre démarche, ensuite de trouver les partenaires avec qui nous travaillons aujourd'hui : avocat, banque et expert-comptable. De plus, l'accueil de la CCI a été parfait. On a senti en face de nous des personnes prêtes à nous aider et qui savaient ce qu'entreprendre voulait dire...

TRANSMETTRE OU REPREDRE UNE ENTREPRISE

295 contacts avec des cédants et repreneurs pour analyser leur projet, évaluer avec les partenaires la valeur de l'entreprise, les mettre en contact et proposer un accompagnement administratif des démarches transmission/reprise.

Le site Internet : www.reprendre.bretagne.org (100 000 connexions en 2007) a permis de recenser :

- **791 annonces « cédants » en ligne** (579 en 2006)

- **393 offres en cours de négociation** (315 en 2006)
- **247 affaires vendues** (117 en 2006)
- **3 074 « profils repreneurs » déposés** (1 212 en 2006)

« J'ai trouvé mon entreprise grâce à Reprendre en Bretagne »



Christophe Le Clerc, (à gauche) repreneur de la SARL Alpha Manutention Bretagne (Yffiniac) et **André Jouin**, le cédant.

Je cherchais une entreprise à reprendre sur les Côtes d'Armor. Grâce au site Reprendre en Bretagne, j'ai trouvé Alpha Manutention. La CCI a joué pleinement son rôle de relais avec le cédant et m'a permis d'avoir un lieu neutre pour le rencontrer. J'ai repris l'entreprise en novembre 2007 et aujourd'hui, la CCI m'accompagne également dans le montage d'un dossier Créarmor. Je ferai certainement appel à ses services dans les mois et les années à venir pour de la formation ou des études de marché.



FAIRE CONNAITRE LES RÉSEAUX AUX ENTREPRISES

294 chefs d'entreprises adhèrent à des réseaux en fonction de leurs préoccupations et besoins.

C'est la possibilité pour eux d'échanger sur leurs expériences, de bénéficier de conseils concrets apportés par d'autres chefs d'entreprises et des intervenants spécialisés. La CCI considère qu'un réseau économique permet l'amélioration des performances de l'entreprise par la mise en commun de connaissances, de moyens, par la possibilité d'apporter des éléments de réponse à toutes les problématiques rencontrées par les dirigeants et leurs salariés. Elle a lancé le projet « **Quai des Réseaux** » visant à permettre aux réseaux costarmoricains de se développer en assurant leur promotion.

- **155 chefs d'entreprises et dirigeants** participent au **programme PLATO**. Ils bénéficient ainsi de la compétence et de l'expérience d'autres responsables par le biais du parrainage de grandes entreprises.
10 groupes existent sur les Côtes d'Armor dont 3 sur le Pays de Saint-Brieuc et les autres répartis sur les Pays de Centre Bretagne, Centre Ouest Bretagne, Dinan, Guingamp et Trégor-Goëlo.
Sur le Pays de Saint-Brieuc, PLATO est piloté par l'Agence de Développement Economique (ADE).

- **20 chefs d'entreprises** ou **responsables export** se réunissent au **Cercle des Exportateurs**. Ils établissent en commun les sujets et questions liés au commerce international qu'ils souhaitent aborder au cours de leurs rencontres.
- **32 hôteliers** adhèrent aux **Logis de France** et mènent ensemble des actions de communication et de commercialisation dans le cadre du réseau national.
- **10 commerçants** mutualisent leurs moyens sur le territoire du Centre Bretagne dans le cadre du réseau **Commerce Multiservices** et avec leurs partenaires, ils mettent en place notamment des animations commerciales.
- **11 entreprises** adhèrent au réseau **Ressources Humaines** mis en place sur le Pays de Saint-Brieuc pour échanger sur ce thème.
- **66 Unions Commerciales** mènent collectivement des actions de dynamisation qui génèrent l'attraction de leur ville et de leur territoire.

LES RÉSEAUX ÉCONOMIQUES AYANT PARTICIPÉ À QUAI DES RÉSEAUX LE 31 MAI 2007 :

- **Action Locale pour l'Emploi et la Formation (ALEF)**
- **Adéliance**
- **Armor Angels**
- **Association Inter Régionale Bretonne pour l'Environnement (AIRBE)**
- **Association Nationale des Directeurs des Ressources Humaines (ANDRH)**
- **Association Progrès du Management (AMP)**
- **Bretagne Entreprendre**
- **Club Bretagne Communication 22 (CBC 22)**
- **Centre des Jeunes Dirigeants 22 (CJD 22)**
- **Cercle des Exportateurs 22**
- **Club d'entreprises Lamballe et sa région (CLE 22)**
- **Club des Créateurs et Repreneurs 22**
- **Club des Entreprises du Pays de Rance (CEPR)**
- **Courants Porteurs**
- **G.E. TRISKELL**
- **GERME**
- **Groupement d'Employeurs Atouts Pays de Rance**
- **Groupement d'Employeurs Tisserent**
- **Jeune Chambre Economique Pays de Saint Brieuc (JCE)**
- **Jeune Chambre Economique de Dinan et Pays de Rance (JCE)**
- **Logis de France**
- **Performance Bretagne Ressources Humaines Plus (PBRH+)**
- **PLATO Pays d'Armor**
- **PLATO A.D.E**
- **Trégor Dynamique**
- **Unions Commerciales 22**

Nouveauté

Mise en place d'un réseau « **Multiservices en Centre Ouest Bretagne** », initié dans le cadre de l'ODESCA. Il regroupe 34 adhérents dont la moitié est localisée en Côtes d'Armor.

« Je suis venu pour l'échange »



Emmanuel Sombsthay
Britalink (Dinan)
Cercle des Exportateurs

Je travaille en tant qu'indépendant dans le domaine de la traduction de documents techniques, de l'anglais vers le français et du français vers l'anglais. Installé depuis 4 ans dans la région, j'étais déjà membre d'un réseau lorsque j'ai été invité à Quai des Réseaux. C'est lors de cet événement rassemblant tous les réseaux présents sur notre département que j'ai découvert le Cercle des Exportateurs, auquel j'ai adhéré par la suite. Sa valeur ajoutée ? L'échange. On apprend beaucoup par les intervenants extérieurs mais également par les autres membres. Et c'est ce que j'attendais...

LE PRÉSIDENT ET LES VICE-PRÉSIDENTS EN CHARGE DES ACTIVITÉS LIÉES AU CONSEIL AUX ENTREPRISES



Alain Daher, **Président de la CCI 22**



LE GOUSSANT
Lamballe

Jean-Yves Cornec **Vice-Président,**
coordinateur des actions « **INDUSTRIE** »



JPL1 SARL
Etam Lingerie
Dinan

Jean-Pierre Lambert **Vice-Président,**
coordinateur des actions « **COMMERCE** »



SARL La Demeure
de la Ville Blanche
Guingamp

Patrick Solo **Vice-Président,**
coordinateur des actions « **SERVICES** »



- **Commission Industrie**
Alexandre Soto
UCN MECA SA
Pommerit-Jaudy



- **Commission Création/
Reprise/Transmission**
Jacky Cadorel
Qualité Informatique SA
Guingamp



- **Commission International**
Daniel Galas
Medical Export SAS
Saint-Brieuc



- **Commission T.I.C.
et Informatique**
Jean-François Perrault
Ouest Pack SA
Perros Guirec



- **Commission Environnement :**
Philippe Le Gall
SAS Ludovic Le Gall
Ploufragan



- **Commission Agro-
alimentaire :**
Jean-Yves Cornec
Le Gouessant
Lamballe



- **Commission Commerce**
Gilles Blanschong
Studio du Miroir
Lannion



- **Commission Unions
Commerciales**
Françoise Guillou
Guillou Corouge Cycles
Quintin



- **Commission CDEC**
André Bouet
Photostop - SARL Bouet
Saint-Brieuc



- **Commission Tourisme**
Jacques Chaumet
Chaumet SNC-Hôtel
Aigue Marine - Tréguier



- **Commission Taxe
d'Apprentissage**
Philippe Boulbain
Boulbain Chausseur SARL
Saint-Brieuc



- **Commission Etudes**
Pierre Labbe
SARL ADC Développement
Noyal



- **Commission Formation**
Patrick Solo
SARL La Demeure
de la Ville Blanche
Guingamp

LES PRÉSIDENTS D'ANTENNES PAR DÉLÉGATION



J.F Perrault
Ouest Pack S.A
Perros Guirec



P. Solo
SARL La Demeure
de la Ville Blanche
Guingamp



J.J Fuan



M. Lerat
Compagnie
Armoricaine de
Transports SAS
St-Brieuc



T. Remin
Optique Clec'h
Bouton S.A
Loudéac



J.P Lambert
JPL1 SARL
Etam Lingerie
Dinan

www.cotesdarmor.cci.fr

Vous y trouverez nos services en ligne :
vos contacts, nos formations,
le fichier des entreprises
ainsi que vos formulaires CFE...



**CHAMBRE DE COMMERCE
ET D'INDUSTRIE
DES CÔTES D'ARMOR**
www.cotesdarmor.cci.fr

Pour la Performance des Entreprises

ANTENNES

DINAN

BP 65 234 QUÉVERT
22105 DINAN CEDEX
TÉL. 02 96 39 59 70
FAX 02 96 39 59 30

GUINGAMP

CAMPUS UNIVERSITAIRE
37 RUE DU MARÉCHAL FOCH
22200 GUINGAMP
TÉL. 02 96 44 32 31

LANNION

BP 156
22302 LANNION CEDEX
TÉL. 02 96 48 08 19
FAX 02 96 48 76 24

LOUDÉAC

BP 222
22602 LOUDÉAC CEDEX
TÉL. 02 96 28 37 50
FAX 02 96 28 60 69

SAINT-BRIEUC

CAP ENTREPRISES
30 AV. DES CHÂTELETS
22950 TRÉGUEUX
TÉL. 02 96 78 62 00

SIÈGE

SAINT-BRIEUC

RUE DE GUERNESEY - BP 514
22005 SAINT-BRIEUC CEDEX 01
TÉL. 02 96 78 62 00
FAX 02 96 78 62 10