



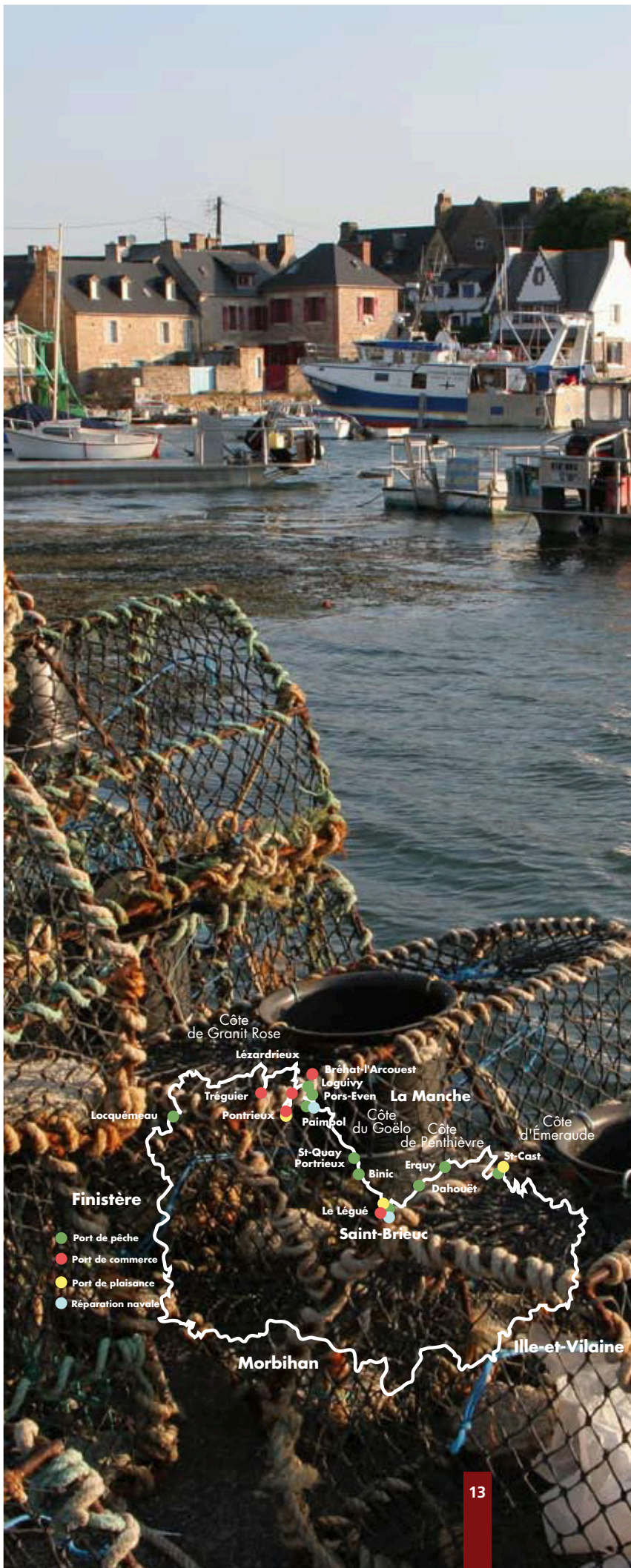
Rapport d'activité 2009

Nos activités maritimes n'auront pas été épargnées en 2009 par la crise économique et toutes ses conséquences sur nos filières... Taux de change défavorable, importations massives et baisse conjoncturelle de certaines espèces ont eu un impact important sur l'activité pêche, pour laquelle nous restons toutefois optimistes ; car les fondamentaux restent bons, avec une flotte qui reste stable et une filière de vente et de transformation dynamique.

Le fret maritime a également souffert de la baisse du commerce mondial. En fin d'année, une légère reprise s'est toutefois fait sentir. Dans les points positifs, 2009 aura été marquée par la mise en service du port de plaisance de Saint-Cast, et une première année d'exploitation très satisfaisante.



*Gérard Le Bourhis,
Vice-Président de la CCI
des Côtes d'Armor,
en charge des
établissements gérés.*





Les pêches maritimes

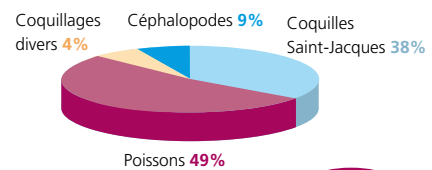


Avec 8% de baisse de chiffre d'affaires, 2009 est en régression par rapport à 2008, mais l'érosion est moins forte qu'entre 2008 et 2007, et la fin de l'année laisse augurer d'une tendance qui pourrait s'inverser l'année prochaine. En effet, si le 1^{er} semestre a mal commencé, avec - 20 à - 30% sur les cinq premiers mois de l'année, le deuxième semestre a vu une remontée des chiffres.

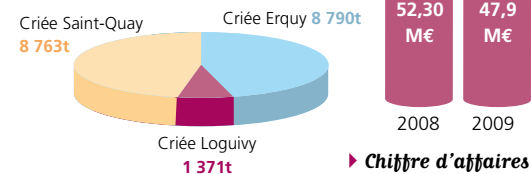
► Statistiques globales des ventes en criée

		2008	2009	Evolution (%)
Loguivy	Quantité	1 569 830 kg	1 370 889 kg	-13
	Valeur	2 965 106 €	2 681 367 €	-10
St-Quay	Quantité	9 170 857 kg	8 763 815 kg	-4
	Valeur	23 279 613 €	20 953 974 €	-10
Erquy	Quantité	9 553 078 kg	8 790 433 kg	-8
	Valeur	26 054 580 €	24 302 735 €	-7
Total	Quantité	20 293 765 kg	18 925 137 kg	-7
	Valeur	52 299 298 €	47 938 076 €	-8

► Pourcentage des produits en criées



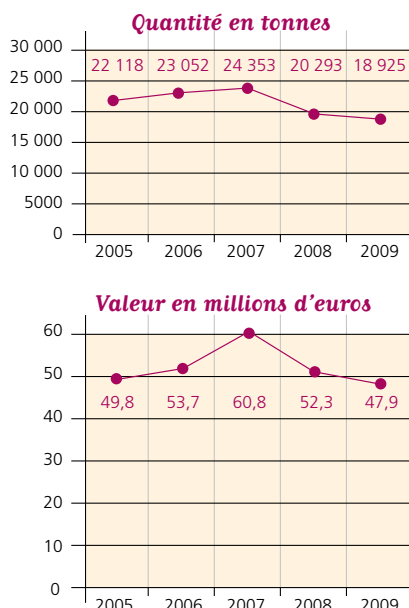
► Tonnage par criée



► Chiffre d'affaires des criées



► Evolution de l'activité des criées



► Répartition des types de prises

		2008	2009	Evolution (%)
Coquillages	Quantité	8 686 663 kg	7 794 890 kg	-10
	Valeur	15 845 993 €	14 388 126 €	-9
Dont Coquilles St Jacques	Quantité	7 788 430 kg	6 676 922 kg	-14
	Valeur	14 927 741 €	13 257 856 €	-11
	Prix moyen	1,92 €	1,99 €	1
Céphalopodes	Quantité	1 821 912 kg	1 748 048 kg	-4
	Valeur	5 496 104 €	5 260 688 €	-4
	Prix moyen	3,02 €	3,01 €	0
Poissons	Quantité	9 745 558 kg	9 326 902 kg	-4
	Valeur	30 507 722 €	27 774 495 €	-9
	Prix moyen	3,13 €	2,98 €	-5
Pêche à pied				
Palourdes	Quantité	41 424 kg	33 242 kg	-19
	Valeur	187 471 €	100 342 €	-46
Autres produits	Quantité	1 208 kg	9 630 kg	+697
	Valeur	2 304 €	15 462 €	+571



Le commerce maritime

Activité marchandises

Le tonnage global sur les ports s'élève à 454 500 tonnes.



St-Briec - Le Légué

Le port du Légué a particulièrement souffert de la baisse des tonnages des tourteaux pour l'alimentation animale : la mise en service des usines de biocarburant est une des causes de cette réduction du trafic.



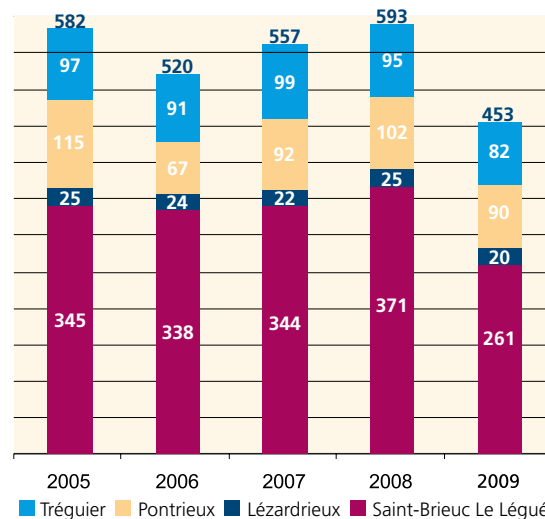
Tréguier

Le port de Tréguier a essentiellement vu ses tonnages baisser au niveau de ses exportations de produits de carrière (Kerphalite, kaolin). Ces baisses ont été partiellement compensées par les achats «spot» de produits agroalimentaires.

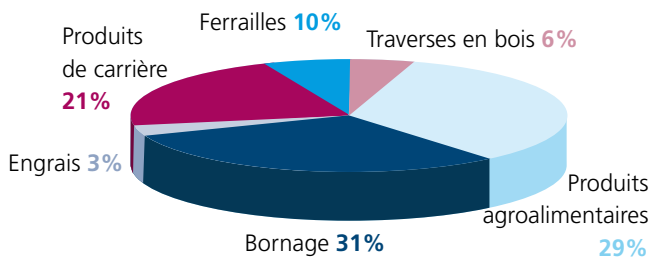
► Activité ports 2009

	Tonnages	Produits débarqués
Saint-Briec Le Légué	261 423 t	diversifiés
Tréguier	82 698 t	diversifiés
Pontrieux	89 979 t	uniquement produits de bornage (sable, maerl...)
Lézardrieux	20 400 t	uniquement produits de bornage (sable, maerl...)

► Evolution des tonnages des ports (en milliers de tonnes)

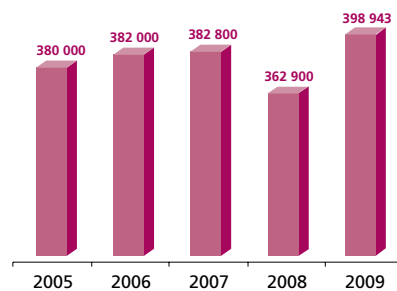


► Répartition des principaux trafics



Barge de Bréhat

Chargée du transport de fret entre le continent et Bréhat, la Barge de Bréhat assure ses missions à partir du port de Paimpol à raison de 5 rotations par semaine en moyenne. 2009 a été une bonne année : le tonnage annuel transporté est estimé à 7 000 tonnes avec 850 tonnes pour le frais, 4 150 tonnes pour le bâtiment et 2 000 tonnes pour les colis divers et les déchets.



► Evolution du nombre de passagers sur 5 ans

Activité passagers

L'activité passagers concerne le transport des îliens mais aussi celui des estivants entre le continent, à partir de l'Arcouest, vers l'île de Bréhat. Il comporte également des tours de l'île de Bréhat et quelques lignes saisonnières à partir d'autres ports (Erquy, Saint-Quay-Portrieux). Après une légère baisse en 2008, l'année 2009 est une bonne année en termes de passages avec 398 943 visiteurs recensés.

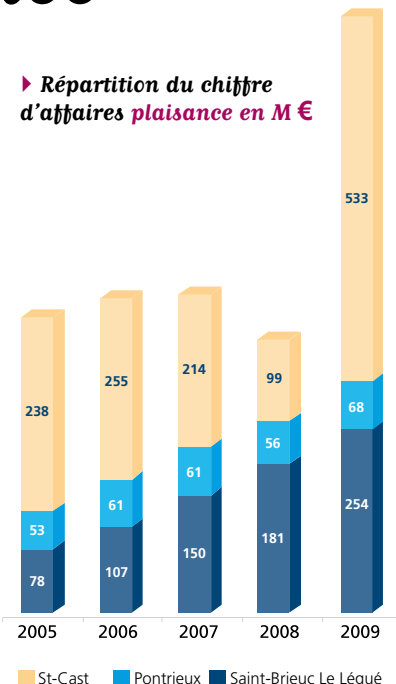


La plaisance

L'année 2009 aura été marquée par le démarrage de l'exploitation du port de plaisance de Saint-Cast. Après 6 mois d'activités, les 800 places sont toutes occupées. Environ 4 000 escales auront été recensées pendant la saison estivale.



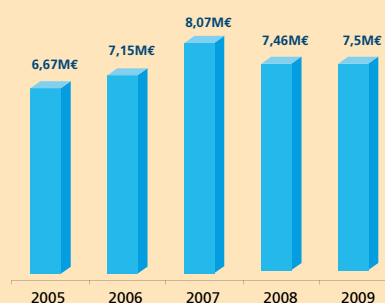
► Répartition du chiffre d'affaires **plaisance en M €**



La CCI gère 4 concessions

- La concession départementale comprenant 17 ports de pêche, commerce et plaisance
- La concession du nouveau port de Saint-Quay-Portrieux (pêche)
- La ligne de fret entre l'île de Bréhat et le continent
- Le port de plaisance de Saint-Cast depuis le 1er juillet 2009

► Evolution du chiffre d'affaires **des concessions**



La réparation navale

Saint-Brieuc - Le Légué

Les sites de réparation navale sont en légère baisse d'activité en lien avec la crise économique qui a incité les utilisateurs à limiter leurs dépenses d'entretien. Malgré tout, les résultats de l'activité sont satisfaisants avec la venue sur le site de 170 navires, d'origine essentiellement costarmoricaine (2 bateaux des îles anglo-saxonnes). Les bateaux de pêche ont représenté 85% de l'activité, les bateaux de passagers et (vedettes de Bréhat, Granville, Perros-Guirec, Brest,...) et de servitude 15% et les bateaux de plaisance 5%.



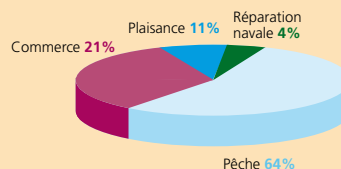
Paimpol

Le site de Paimpol a accueilli 93 navires professionnels (chalutiers, bateaux de servitude et barges ostréicoles). 271 bateaux de plaisance du Trégor ont également profité de cette aire pour réaliser leurs carénages dans des conditions réglementaires.



► Répartition du chiffre d'affaires **des ports par activité**

Chiffre d'affaires 7,50 M€



► Evolution des investissements en M€

